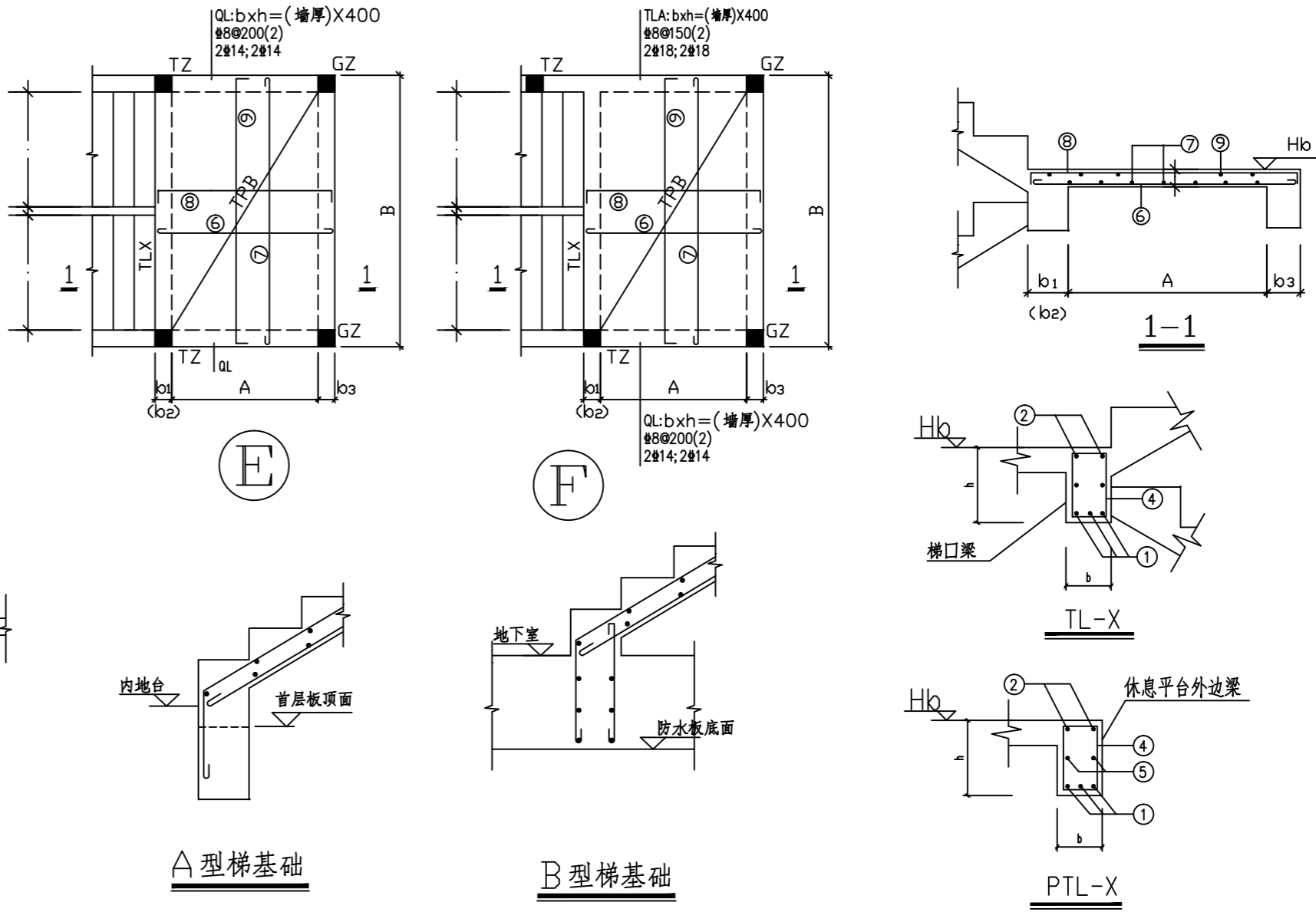


楼梯板配筋表

楼 梯 板																		
名 称	编 号	标高 Hb	类 型	板 厚 h	尺 寸					级 数 n	踏 步 尺 寸		梯 板 配 筋					备 注
					D	L	L <sub>1</sub>	L <sub>2</sub>	H		L <sub>t</sub>	h <sub>t</sub>	①	②	③	④	⑤	
楼梯	TB-1	详剖面	B	170		3900	650		2200	14	300	157	Φ12@130	Φ12@130	Φ12@130			
	TB-2	详剖面	C	170		2700		1850	1500	10	300	150	Φ12@150	Φ12@150		Φ12@150		
	TB-3	详剖面	B	190		4200	650		2250	15	300	150	Φ12@130	Φ12@130	Φ12@130			
	TB-4	详剖面	C	190		4200		650	2250	15	300	150	Φ12@130	Φ12@130		Φ12@130		
	TB-5	详剖面	B	100		1200	600		750	5	300	150	Φ8@200	Φ8@200	Φ8@200			
	TB-6	详剖面	B	100		1200	800		750	5	300	150	Φ8@200	Φ8@200	Φ8@200			



A型梯基础

B型梯基础

平台板配筋表

平 台 板														
名 称	编 号	标高 Hb	类 型	平 台 板 尺 寸					平 台 板 配 筋					备 注
				h	h1	b1 (b2)	A	b3	B	⑥	⑦	⑧	⑨	
楼梯	PTB-1	详剖面	E	100		200	详建筑	200	详建筑	8@200	8@200	8@200	8@200	

梯梁配筋表

楼 梯 梁								
名 称	编 号	标高 Hb	断面尺寸	跨度	底直筋	面筋	箍筋	备 注
			b×h	L	①	②	④	展筋 ⑤
楼梯	TL-1	详剖面	200X400	详建筑	2#16	2#20	8@150	2#12
	PTL-1	详剖面	200X400	详建筑	2#16	2#16	8@150	2#12

- 说明:
- 混凝土强度等级同相应楼面, 钢筋 HPB300E (代号Φ), HRB400E (代号Φ)
  - $f_y$  分别为  $270\text{N/mm}^2$  和  $360\text{N/mm}^2$
  - 梯板底分布筋为每步2#8, 平台及其它部位分布筋为8@200
  - 梯板支座负筋伸进支座之长度为  $36d$  梯板底筋伸进支座之长度为  $35d$
  - 扶手板下均另加2#14加强筋
  - 本梯表与楼梯剖面图同时使用
  - 钢筋形状及未注之尺寸由施工放样确定采用金属梯栏河时, 请注意预埋焊接铁件

韶关市规划市政设计研究院有限公司					建设单位		乳源瑶族自治县一六镇中心小学			
Shaoguan Planning and Municipal Design & Research Institute Co., Ltd.					项目名称		乳源瑶族自治县一六镇中心小学新建食堂项目			
审 定	冯进洪	冯进洪	项目负责人	陈 慧	陈 慧	梯表一	业务号	JZ-2025-001	图 号	GS-20
审 核	邹庆祥	邹庆祥	专业负责人	蔡元兴	蔡元兴		专 业	结 构	版本号	00
校 对	蔡元兴	蔡元兴	设 计	刘绪娟	刘绪娟		设计阶段	施工图	日 期	2025.05